



COMUNE DI FOGGIA

Corso Garibaldi n° 58 - FOGGIA
Servizio Lavori Pubblici/Edilizia Scolastica



Strategie Integrate di Sviluppo Sostenibile
"Rigenerazione urbana sostenibile"
P.O.R. FESR-FSE 2014-2020

"LAVORI DI EFFICIENTAMENTO ENERGETICO DELLA PALESTRA
DEL CENTRO DIDATTICO STATALE A. GABELLI"
NELL'AMBITO DEL P.O.R. FESR-FSE 2014-2020
REGIONE PUGLIA – ASSE PRIORITARIO XII "SVILUPPO URBANO SOSTENIBILE"
AZIONE 12.1 "RIGENERAZIONE URBANA SOSTENIBILE"
STRATEGIA INTEGRATA DI SVILUPPO URBANO SOSTENIBILE:
"IL BORGO REALE IL BORGO POSSIBILE".

Sindaco

Dott. Franco Landella

Assessore all'Urbanistica

Dott. Francesco Paolo La Torre

Assessore ai Lavori Pubblici

Dott. Francesco Morese

Dirigente Coordinatore Area Tecnica

Ing. Francesco Paolo Affatato

Responsabile Unico del Procedimento:

Geom. Rocco Fatibene

Progettista:

Arch Michele Pedone

Collaboratore:

Arch. Filomena de Mita

Novembre 2020

PROGETTO ESECUTIVO

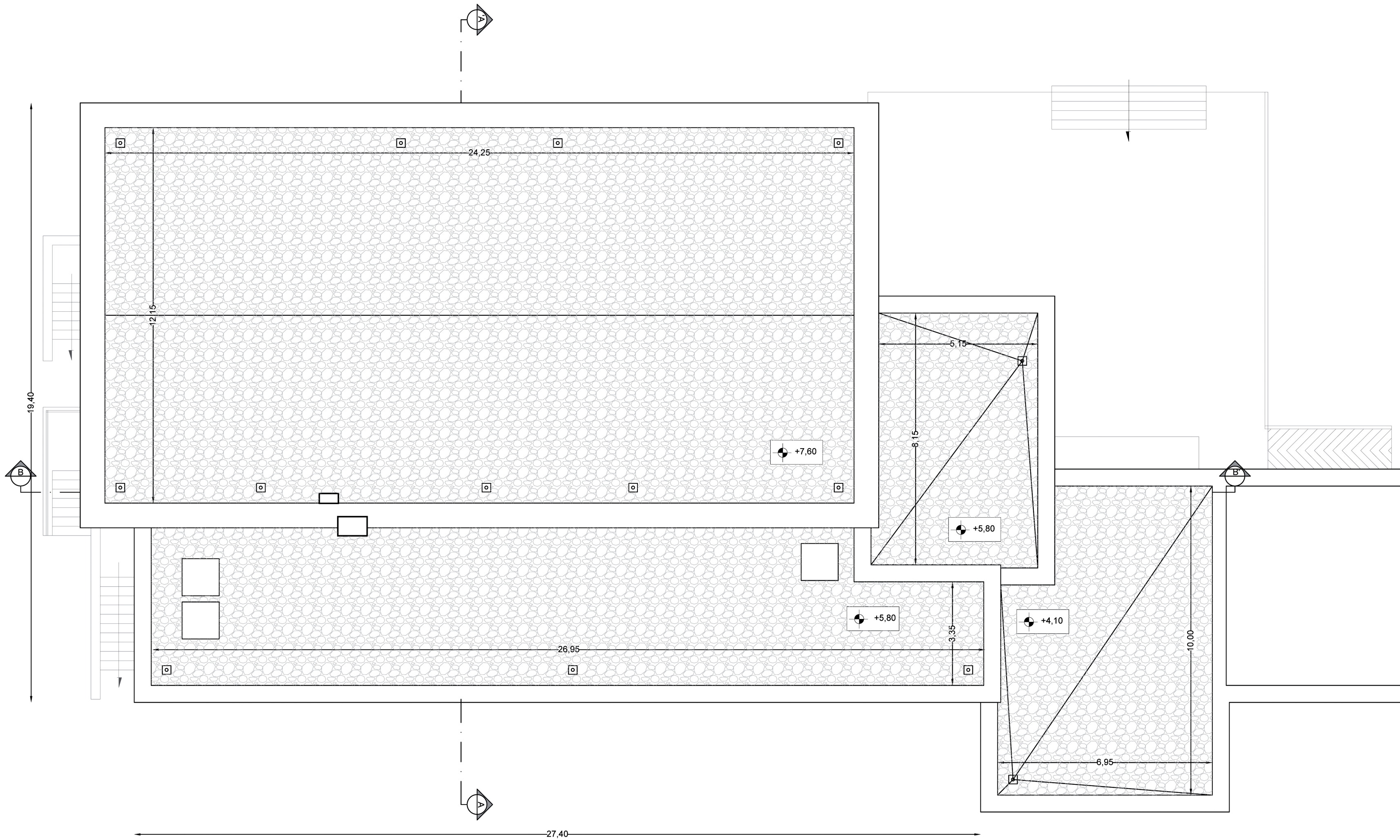
TAVOLA

STATO DI PROGETTO: TETTO ROVESCIO

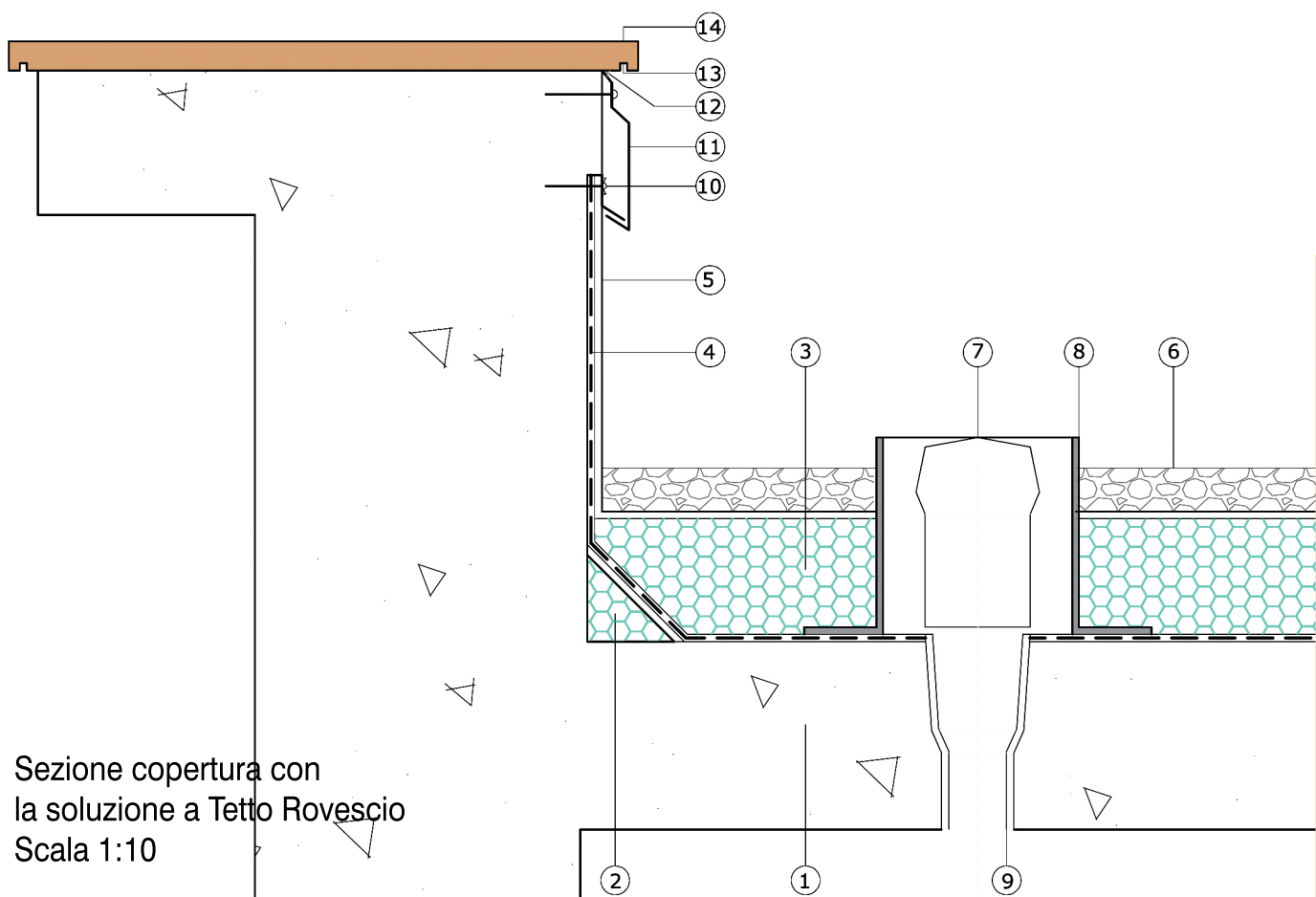
Pianta coperture
Particolari costruttivi

PC. 3

Scala: 1:100
1:10



Pianta Coperture
Scala 1:50

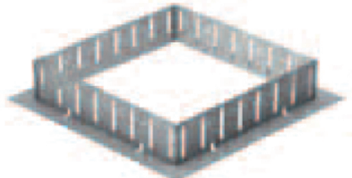


LEGENDA STRATIFICAZIONE COPERTURA

- 1 Solaio in latero-cemento
- 2 Isolante angolare perimetrale in XPS
- 3 Isolante in pannelli di XPS 16 cm
- 4 Guaina impermeabilizzante ardesiata su risvolto perimetrale per miglior aderenza all'intonaco di finitura parapetto
- 5 Membrana protettiva antipunzonamento in geotessuto
- 6 Strato di Zavorra 6 cm: ghiaia di fiume tonda Ø 4-7 cm
- 7 Grata raccogli foglie
- 8 Telaio di protezione per ghiaia in acciaio inox 28x28cm
- 9 Pluviale Ø 12,5 cm
- 10 Aggancio scossalina al parapetto
- 11 Scossalina in alluminio preverniciato spessore 8/10 mm
- 12 Sigillatura scossalina attacco sottopietra con sigillante siliconico per tenuta all'acqua
- 13 Rompigoccia
- 14 Marmo finitura parapetto



Grata raccogli-foglie



Telaio per ghiaia 280 x 280

